


Smjernice za liječenje noćnog mokrenja u djece

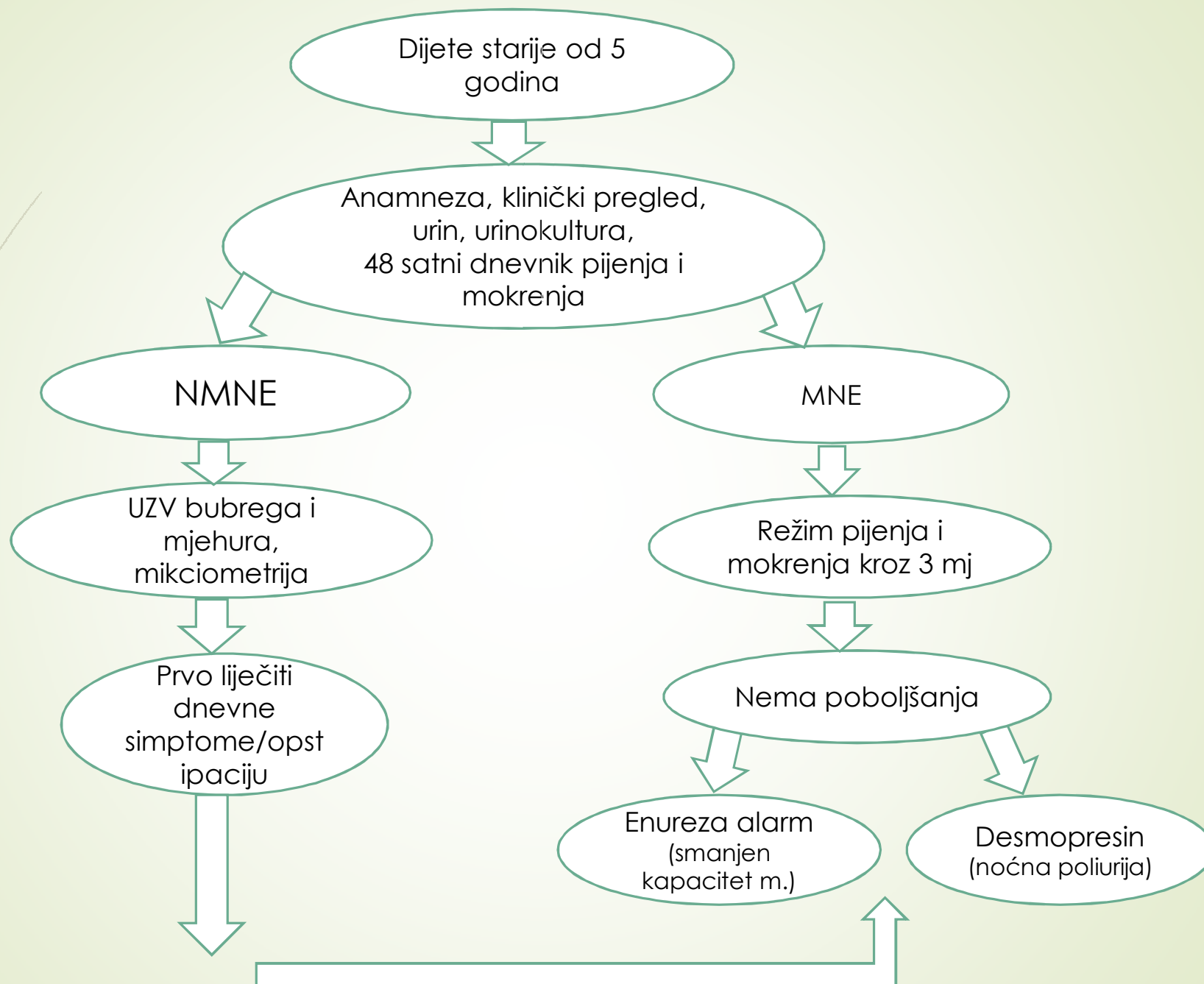
Andrea Cvitković Roić, Iva Palčić

Radna skupina za poremećaje mokrenja i neurogeni mjehur
Hrvatsko društvo za pedijatrijsku nefrologiju

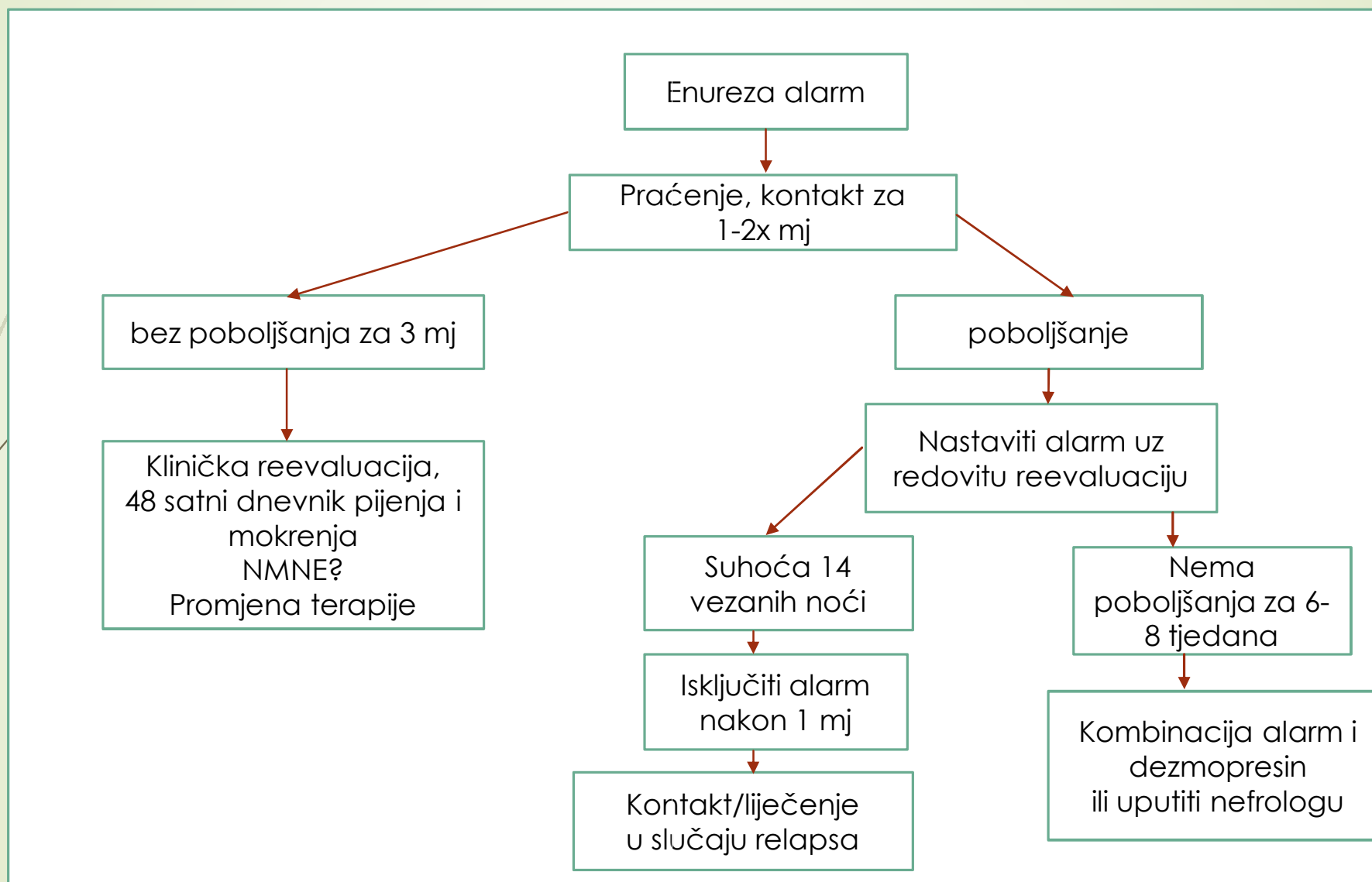


Pojmovnik

- ▶ MNE- monosimptomatska noćna enureza
- ▶ NMNE- ne-monosimptomatska noćna enureza
(dnevna inkontinencija, poremećaj mlaza, uroinfekcije...)
- ▶ Očekivani kapacitet mokraćnog mjehura (OKM) = $30x$ (dob u god+1) ml
(engl. EBC – „expected bladder capacity”)
 - ▶ Smanjen kapacitet – ispod 65% EBC
 - ▶ Povećan kapacitet iznad 150% EBC
- ▶ Noćna poliurija- iznad 130% EBC (OKM?)



Postupnik za liječenje enureza alarm aparatom



Postupnik za liječenje desmopresinom

